

ASEMAKAAVAMERKINNÄT- JA MÄÄRÄYKSET:

AO -16

ERILLISPIENTALOJEN KORTTELIALUE.

Alueelle voidaan rakentaa yksi- tai kaksiasuntoisia pientaloja (omakotitaloja) asumistarkoituksiin. Asemakaavassa ilmoitetusta rakennusoikeudesta saa rakentaa 25% liike-, myymälä-, työ-, yms- palvelutiloiksi, joissa harjoitettu toiminta ei saa aiheuttaa kohtuutonta raskautta tontilla tai lähellä asuville, eikä tonttia saa käyttää ympäristöä rumentavaan tai häiritsevään varastointiin. Rakennettaessa 4 metriä lähemmäksi naapuritontin rajaa, ei rakennuksen naapuritontin puoleisiin osiin saa sijoittaa asuinhuoneiden pääikkunoita. Muiden ikkunoiden tulee olla sameita. Tontilla tulee olla vähintään yksi puu kutakin tontin rakentamattoman osan 100 m² kohti. Autopaikkoja on järjestettävä tontille vähintään 2 autopaikkaa asuntoa kohti.

AL - 26

ASUIN- LIIKE- JA TOIMISTORAKENNUSTEN KORTTELIALUE.

Asuinhuoneistoja saa tontille sijoittaa vain kiinteistönhoidon kannalta välttämätöntä henkilökuntaa varten. Rakentamatta jäävät tontinosat tulee pitää istutuksin huolitellussa kunnossa. Tontilla tulee olla vähintään yksi puu kutakin tontin rakentamattoman osan 200 m² kohti. Tontilla tulee olla vähintään yksi autopaikka liikeilojen 50 k-m² ja yksi autopaikka toimistotilojen 70 k-m² ja yksi autopaikka kutakin asuntoa kohti.

YL - 4

JULKISTEN LÄHIPALVELURAKENNUSTEN KORTTELIALUE

Asuntoilija saa tontille sijoittaa kiinteistön hoitohenkilökuntaa varten. Jokaista alkavaa 100 k-m² kohti tulee tontilla olla vähintään yksi autopaikka.

LT

KAUTTAKULKU- TAI SISÄÄNTULOTIE SUOJA- JA NÄKEMÄALUEINEEN.

LP

YLEINEN PYSÄKÖINTIALUE

3m sen kaava-alueen ulkopuolella oleva viiva, jota vahvistaminen koskee.

Korttelin, korttelinosan ja alueen raja.

Eri kaavamääräysten alaisten alueenosien välinen raja.

Ohjeellinen tontin raja.

Kaupunginosan numero.

Kaupunginosan nimi.

Korttelin numero.

Tontin numero.

Kadun tai puiston nimi.

Roomalainen numero osoittaa rakennusten, rakennuksen tai sen osan suurimman sallitun kerrosluvun.

Murtoluku roomalaisen numeron jäljessä osoittaa, kuinka suuren osan rakennuksen suurimman kerroksen alasta saa kaavassa lukumäärältään mainittujen kerrosten yläpuolella olevasta tilasta kerrosluvun estämättä käyttää kerrosalaan laskettavaksi tilaksi.

Tehokkuusluku eli kerrosalan suhde tontin pinta-alaan.

Arabialainen numero, joka osoittaa rakennusalueelle sallittavan kerrosalan enimmäismäärän neliömetreinä.

Rakennusala.

e=0,3
200

Merkintä osoittaa rakennusalan sivun, jonka puoleisten rakennuksen ulkoseinien sekä ikkunoiden ja muiden rakenteiden äänieristävyyden liikennemelua vastaan on oltava vähintään 35dB(A).

Istutettava tontin osa

Katu.

Liikennealueen alittava, jalankululle ja polkupyöräilylle varattu alueen osa.

Ajoneuvoliittymän likimääräinen sijainti.

Katualueen rajan osa, jonka kohdalta ei saa järjestää ajoneuvoliittymää.

12

PELTOLA
1254

2
SAARISEN
II

I²/3

LP

35dB(A)

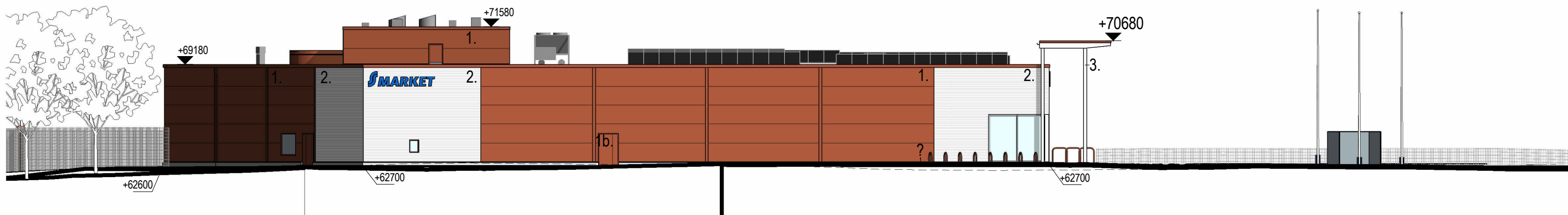
PP

PP

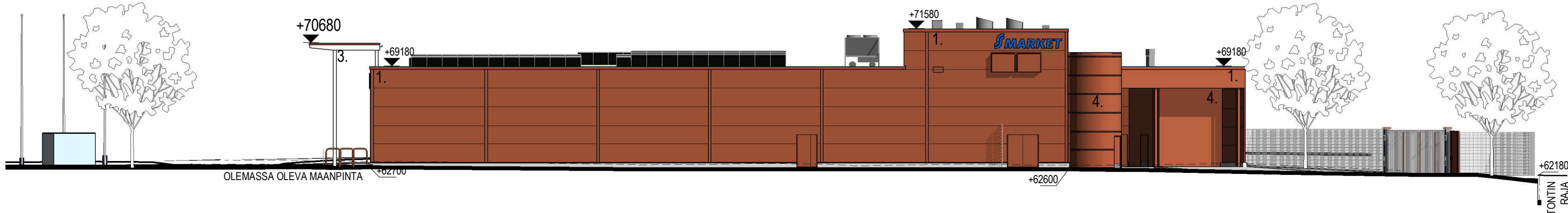
PP

PP

1. MAALATTU TERÄSPELTI, TIILENPUNAINEN RR 750 (PVP-ELEMENTIT PEITELISTOINEEN, TERÄSOVET, RÄYSTÄS- JA VESIPELLIT)
- 1b. MAALATTU METALLI RAL 8004 KUPARINRUSKEA, TERÄSUMPIOVET, ALUMIINI-IKKUNAT
2. MAALATTU AALTOMAINEN TERÄSPOIMULEVY, VALKOINEN RAL 9010
3. MAALATTU METALLI, VALKOINEN RAL 9010 (KATOS PILAREINEEN, METALLILASIOVET, LASISEINÄN PROFIILIT)
4. MAALATTU METALLIVERKKOLEVY, RAL 8004 KUPARINRUSKEA
5. HARMAA BETONI (SOKKELIT)



JULKISIVU ETELÄÄN JÄPPILÄNKADULLE

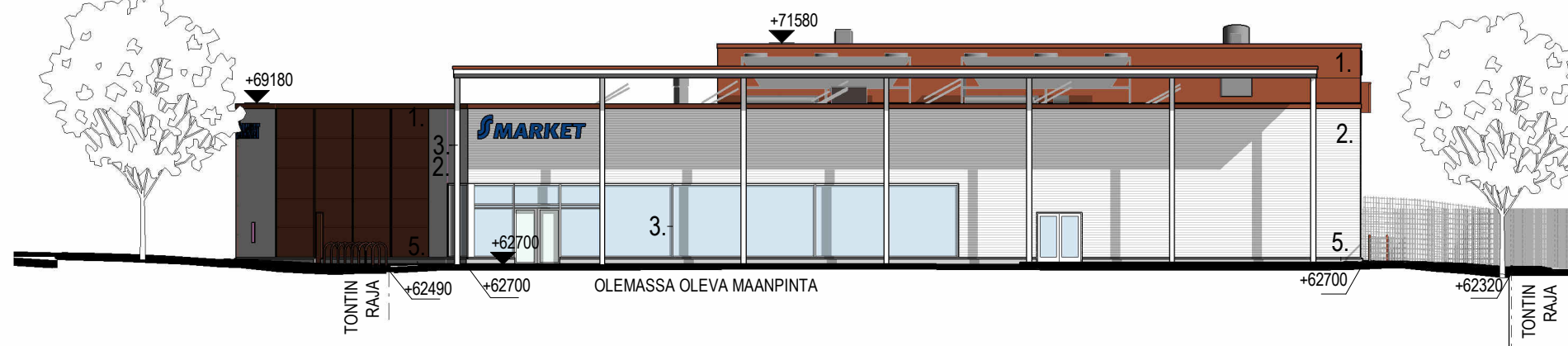


JULKISIVU POHJOISEEN SAARISENKUJALLE

1. MAALATTU TERÄSPELTI, TIILENPUNAINEN RR 750 (PVP-ELEMENTIT PEITELISTOINEEN, TERÄSOVET, RÄYSTÄS- JA VESIPELLIT)
- 1b. MAALATTU METALLI RAL 8004 KUPARINRUSKEA, TERÄSUMPIOVET, ALUMIINI-IKKUNAT
2. MAALATTU AALTOMAINEN TERÄSPOIMULEVY, VALKOINEN RAL 9010
3. MAALATTU METALLI, VALKOINEN RAL 9010 (KATOS PILAREINEEN, METALLILASIOVET, LASISEINÄN PROFIILIT)
4. MAALATTU METALLIVERKKOLEVY, RAL 8004 KUPARINRUSKEA
5. HARMAA BETONI (SOKKELIT)



JULKISIVU LÄNTEEN HUOLTOPIHALLE / PORKKANATIELLE



JULKISIVU ITÄÄN PARKKIPAICALLE









ARKKITEHTITOIMISTO PEKKA RUUSKANEN

Lehtovuorenkatu 9 B 10
00390 Helsinki

pekka.ruuskanen(at)welho.com
p. 040 506 2334

projekti

S-MARKET PELTOLA

POHJOISVÄYLÄ 60 / JÄPPILÄNKATU 40, JÄRVENPÄÄ

sisältö
mittakaava
päivämäärä

ILMAKUVA

(A3)

9.5.2025